

PERFORMANCE **IIIS**

Toute la gamme de la série Performance IIIS présente des caractéristiques communes, ce qui la rend le choix idéal en cas d'alternance des opérateurs dans les postes de travail. En effet, les machines sont toutes équipées de télécommandes de la même conception.

La sécurité de la série est garantie par le système "auto-two-speed" du chenillard et par le contrôle anti-renversement.

Toute la gamme est équipée d'un panier d'une capacité unique de 230 kg, ce qui évite tout malentendu sur l'accèsibilité des zones de travail et la zone de stabilisation ultra-compacte, qui permet un positionnement même dans les endroits les plus difficiles.

Le système de connexion à distance Hinowa permet la localisation des machines et de fournir une assistance aux opérateurs.

Même si la machine a été vendue, il est également possible d'installer le kit anti-entrapement, afin d'être toujours à jour avec les évolutions des réglementations.

Alle modellen van de Performance IIIS-serie hebben gemeenschappelijke kenmerken die het de ideale keuze maken voor situaties waarbij bedieners elkaar op de werkstations afwisselen. De afstandsbedieningen van de machines hebben dan ook allemaal dezelfde lay-out.

De veiligheid van de serie wordt gegarandeerd door het "auto-two speed" -systeem van de rupsbanden en de kantelbeveiliging.

Alle modellen hebben een bak met eensluitend draagvermogen van 230 kg dat elk misverstand over de bereikbaarheid van de werkgebieden en het ultracompacte stabilisatiegebied voorkomt en plaatsing op zelfs op de moeilijkste plaatsen mogelijk maakt.

Hinowa's systeem van controle op afstand maakt positiebepaling van de machines mogelijk en biedt bedieners ondersteuning op afstand.

Ten slotte kan de anti-beknellingsinrichting ook tijdens de "aftermarket" worden geïnstalleerd, om altijd te voldoen aan de wijzigingen in de regelgeving.

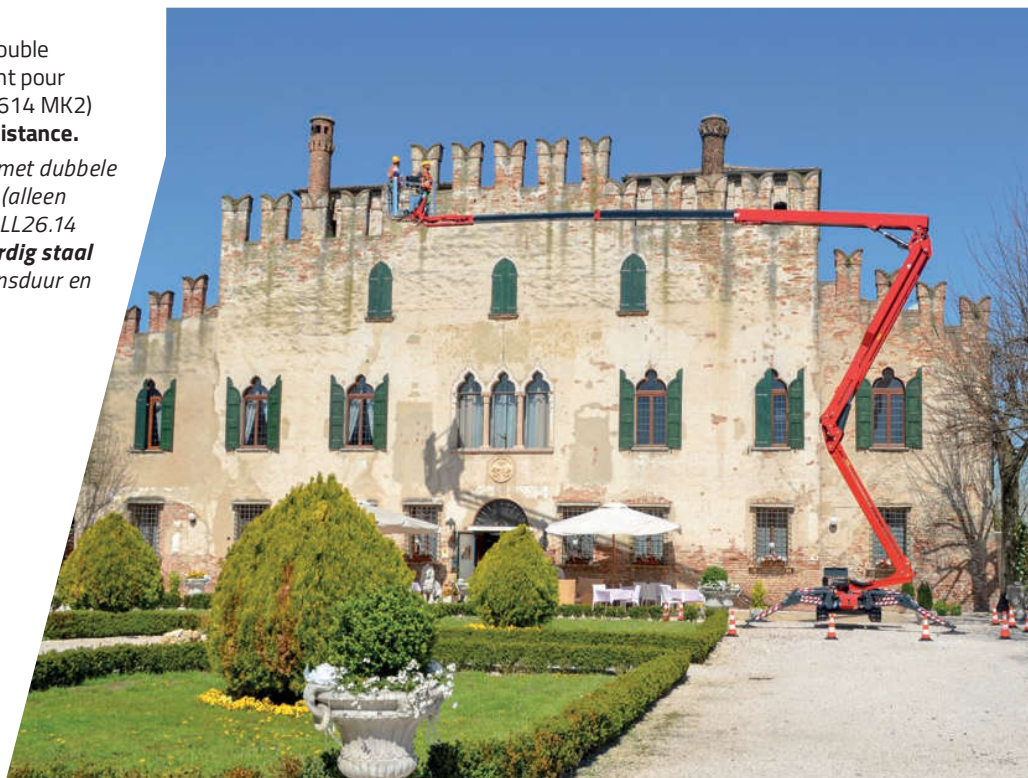
PERFORMANCE **IIIS**

Les innovations de la série Performance IIIS rendent les nacelles élévatrices extrêmement polyvalentes et adaptées aux professionnels de différents secteurs.

Dankzij de vele innovaties zijn de hoogwerkers van de Performance IIIS-serie heel veelzijdig en geschikt voor professionals in verschillende sectoren.

▼
Bras articulé avec double télescope (seulement pour LL2010 MK3 et LL2614 MK2) en **acier à haute résistance.**

*Scharnierende arm met dubbele telescopische stang (alleen op LL20.10 MK3 en LL26.14 MK2) van **hoogwaardig staal** voor maximale levensduur en stijfheid.*



▼
Hauteur de transport **inférieur à 2 mètres** pour permettre le passage d'une porte standard.

*Hoogte van de machine tijdens de verplaatsing is **minder dan 2 m**, om eenvoudig door een deur te kunnen gaan.*



▼
Chenillard qui permet une meilleure stabilité, un meilleur angle d'attaque et réduit la pression au sol pendant la translation.

Onderstel met een verbeterde stabiliteit, een betere invalshoek en een vermindering van de bodemdruk tijdens de verplaatsing.



▼
 Possibilité de contrôler à distance les conditions de la machine et sa position aussi comme les **logiciels installés à l'aide du système R.A.H.M.**

(Remote assistance on HINOWA machines).

*Mogelijkheid voor controle op afstand van de conditie van de machine en haar positie, evenals de **geïnstalleerde software door middel van het systeem R.A.H.M.** (Remote assistance on HINOWA machines).*



▼
Nouveaux témoins des stabilisateurs A LED à basse consommation.

***Nieuwe ledlampen** op stempelpoten met een laag energieverbruik.*

▼
Nouveau traitement des tuyaux hydrauliques, anticorrosion jusqu'à 600 heures en milieu salin. Installation électrique et hydraulique sectionnée pour simplifier les opérations d'entretien.

***Nieuwe bewerkte hydraulische leidingen, beschermen tegen corrosie** tot aan 600 uur in zoutsproeitest. Elektrisch en hydraulisch systeem gescheiden om onderhoud te vereenvoudigen.*

▼
Panier démontable.

Afneembare bak.

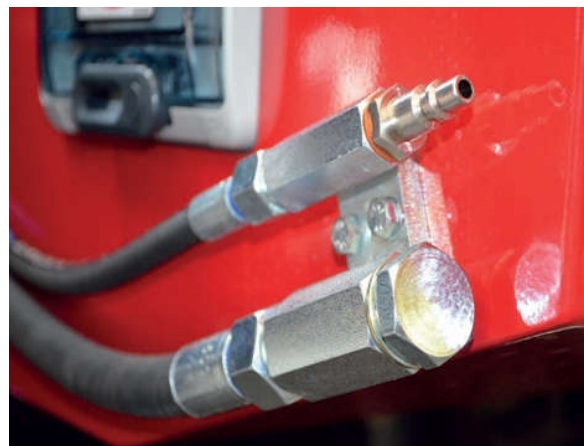




Position pour commandes d'urgence de la partie aérienne et avec clé de fermeture pour garantir la maximale sécurité.

Système de démarrage simplifié avec **une seule clé**.

Met sleutel afsluitbare noodbedieningskast voor mastgedeelte om maximale veiligheid te waarborgen. Vereenvoudigd ontstekingsstelsel met enkele sleutel.



Ligne auxiliaire Ø1/4" dans le panier standard pour permettre l'utilisation de différents outils, par exemple, à air.

La double ligne auxiliaire (Ø1/4" + Ø1/2") est de série pour les modèles LL13.70, LL15.70, LL18.80, LL20.10 MK3 et LL26.14 MK2.

Hulpleiding Ø1/4" naar de bak standaard voor het gebruik van verschillende werktuigen (bijv. op lucht) mogelijk te maken.

Dubbele hulpleiding (Ø1/4" + Ø1/2") op de modellen LL13.70, LL15.70, LL18.80, LL20.10 MK3 en LL26.14 MK2.



La télécommande de la version PERFORMANCE III S a de simples et pratiques commandes tels que l'autostabilisation, mouvements des bras et translation.

Un écran couleur pratique montre des informations importantes à l'opérateur.

Le système a été enrichi avec de nouveaux paramètres: l'icône service informe l'opérateur quand il est le moment de faire l'entretien de la machine.

Il est possible de télécharger la dernière version software disponible pour la machine à l'aide d'un modem intégré.

Protection de la télécommande contre le soleil et la pluie.

De afstandsbediening van de versie PERFORMANCE III S biedt eenvoudige en nuttige besturingsopdrachten zoals de zelfstabilisatie, beweging armen en verplaatsing.

Een praktische kleurendisplay toont de operator belangrijke informatie.

Het systeem is verbeterd met nieuwe parameters: het pictogram service waarschuwt de operator op het moment dat de machine service nodig heeft.

Het is mogelijk om de laatste beschikbare softwareversie voor de machine te downloaden door middel van de geïntegreerde modem.

Bescherming vaste afstandbediening tegen zon en regen.



▼
Révolutionnaire système automatique de réduction de la vitesse des trains de chenille en cas de translation sur des rampes ou des niveaux inclinés.
 Sécurité absolue pendant la délicate opération de chargement et déchargement de la machine.

▼
Revolutionair automatisch systeem voor snelheidsvermindering van de rupsbanden in geval van verplaatsing op opritten of hellende oppervlakken.
 Volledige veiligheid tijdens de delicate handeling voor het laden en lossen van de machine.



▼
Radiocommande supplémentaire. Elle garantit le plus grand confort durant le chargement/déchargement, la translation et les procédures automatiques de stabilisation et déstabilisation. Elle est compacte, fonctionnelle, extrêmement maniable et est positionnable à l'intérieur du boîtier de commande au sol.

Extra radiobediening. Garandeert maximaal comfort tijdens het laden/lossen, de verplaatsing en de automatische procedures voor stabilisatie en destabilisatie. De afstandsbediening is compact, functioneel en optimaal hanteerbaar, en kan in de kast van de grondbediening worden geplaatst.





▼
Crochets de levage sur les stabilisateurs Heavy Duty pour la mise en place sur chantier avec une grue de levage.

Zwaar uitgevoerde hefhaken op stempelpoten voor positionering met kraan.

▼
Crochets d'ancrage Heavy Duty, pour le transport sur véhicules.
 Heavy Duty **verankeringshaken**, voor het transport op voertuigen.



▼
Rotation du panier 124° (+/- 62°), stabilisation et fermeture des stabilisateurs automatique III S.

Rotatie van de bak 124° (+/- 62°), automatische stabilisatie en sluiting stabilisatiepoten III S.



▼ Panier DSE "Dual Side Entry"

Au lieu du panier biplace standard il est possible de monter le panier DSE, dont les caractéristiques sont :

- **double entrée latérale** avec double échelle qui permet l'entrée et la sortie indépendante des 2 opérateurs ;
- **fond avec grille** pour pouvoir garantir la vue sous la surface de marche et pour le drainage de l'eau ;
- optimisation de l'espace interne pour l'opérateur ;
- surface d'appui antidérapante en aluminium ;
- 4 roues pour faciliter le déplacement quand le panier est démonté, et équipées d'un frein pour le stockage ;
- possibilité de montage d'un dispositif innovant anti-écrasement.

Bak DSE "Dual Side Entry"

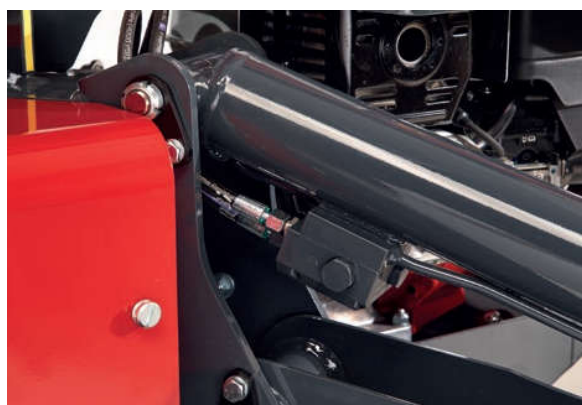
Als alternatief voor de standaard bak met twee plaatsen kan ook de DSE-bak gemonteerd worden, met de volgende kenmerken:

- **dubbele ingang aan de zijkant**, met dubbele ladder voor de onafhankelijke in- en uitgang van de 2 operators;
- **bodem met rooster** zodat het zicht onder het loopvlak en de afvoer van water gegarandeerd worden;
- *optimalisatie van de binnenruimte ten gunste van de operator;*
- **antislip aluminium steunvlak**;
- **4 wielen** voor een eenvoudigere verplaatsing van de gedemonteerde bak, en rem voor de opslagfase;
- *mogelijkheid voor de montage van een innovatief systeem voor afknelbeveiliging.*



▼ **Logement pour fourches chariot élévateur ou telehandler** pour le levage, chargement, déchargement et transport de la machine.

Praktische openingen voor vorken van een heftruck of telescooplader voor het heffen, laden lossen en vervoeren van de machine.



▼ **Doubles clapets de sécurité** sur stabilisateurs avec protection de l'ensemble.

Dubbele afsluitklep voor de stempelpoten, beschermd tegen onbedoelde schokken.

LL13.70



Hauteur de travail / <i>Werkhoogte</i>	13,30 m
Déport / <i>Operationele reikwijdte</i>	7,08 m
Poids / <i>Machiegewicht</i>	2.185 kg
Longueur / <i>Lengte gesloten machine</i>	3,90 m
Largeur / <i>Breedte onderwagen</i>	0,786 m
Hauteur de dépassement / <i>Up & over</i>	4,90 m

Idéale pour les travaux de précision

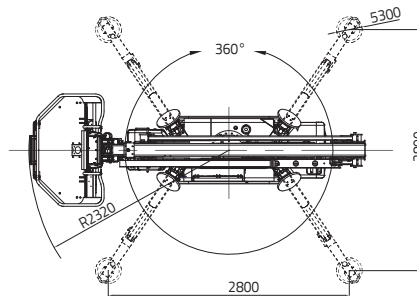
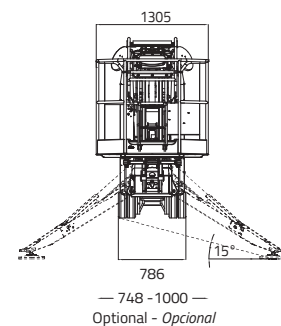
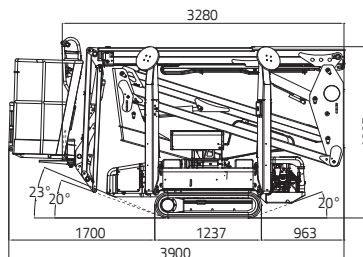
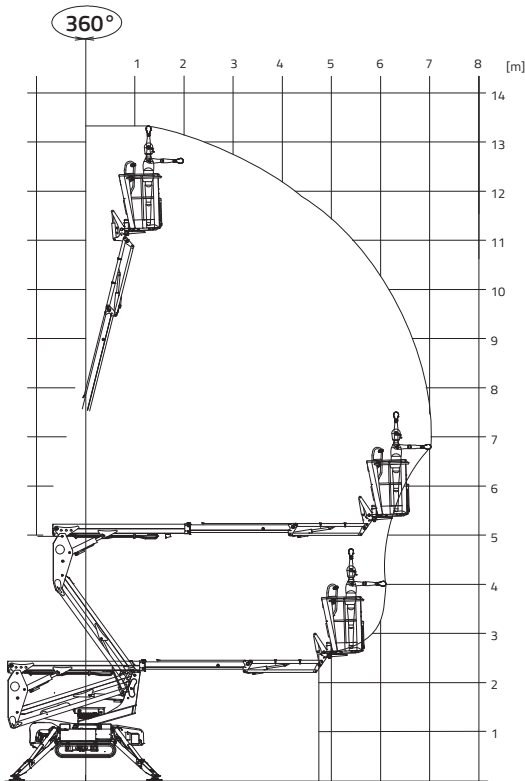
Le panier avec coins arrondis permet un meilleur approche au mur permettant aussi les opérations les plus délicates.

Ideaal voor precisiewerk

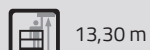
De bak met afgeronde hoeken zorgt voor een betere benadering van de muur en maakt ook de meest delicate operaties mogelijk.

Capacité 230 kg (2 personnes 80x2=160 kg + outils 70 kg)

Draagvermogen 230 kg (2 personen 80x2 = 160 kg + uitrusting 70 kg)



Lithium-ion



13,30 m



16° / 28,7%



1.670 daN - 2,36 daN/cm²



7,08 m



2.185 kg / 4.839 lb (Honda - Hatz)
2.220 kg / 4.894 lb (Lithium-ion)



2.800 x 2.800mm



3,90 m



▪ Honda iGX390 Automatic rpm control 11,7CV 3.600 rpm
▪ HATZ 1B40 Autorev system 10CV 3.600 rpm



Stabilisation et destabilisation automatique III S de série
Standaard kenmerken serie performance III S



3,28 m



230V / 50 Hz - 2,2 kW
110V / 50 Hz - 2,2 kW



Télécommande
Afstandsbediening met kabel



1,99 m



Paquet de batterie lithium-ion 3,6kW/h
Lithiumionaccupakket 3,6kW/h



Radiocommande optionnel
Optioneel draadloze afstandsbediening



1.305 x 600 x h 1.100 mm



786 mm
748/1100 mm Optionnel - Optioneel



GPRS-GPS

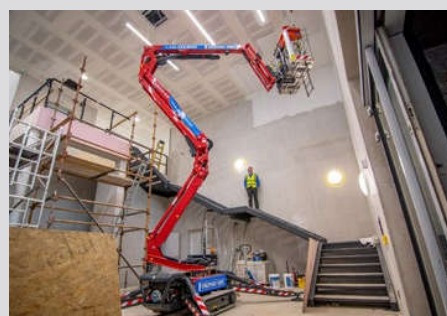


1,4 - 2,6 km/h



R.A.H.M.

LL15.70



Hauteur de travail / <i>Werkhoogte</i>	15,40 m
Déport / <i>Operationele reikwijdte</i>	6,60 m
Poids / <i>Machiegewicht</i>	1.940 kg
Longueur / <i>Lengte gesloten machine</i>	4,02 m
Largeur / <i>Breedte onderwagen</i>	0,748 m
Hauteur de dépassement / <i>Up & over</i>	7 m

Extrêmement compacte

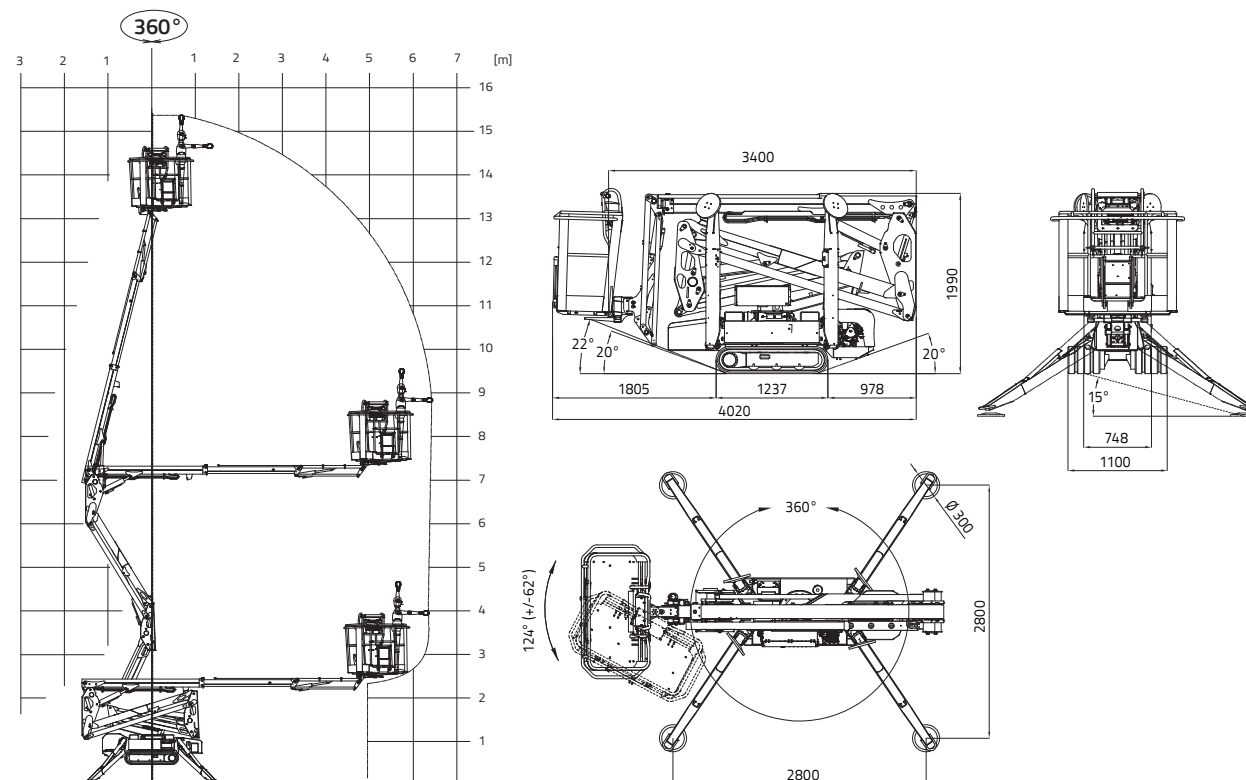
La nacelle préférée des loueurs du monde entier grâce à ses dimensions compactes, sans panier elle ne mesure que 3,4 mètres de long.

Uiterst compact

De favoriete hoogwerker van huurders over de hele wereld, dankzij de beperkte afmetingen: zonder bak heeft de machine een lengte van slechts 3,4 meter.

Capacité 230 kg (2 personnes 80x2=160 kg + outils 70 kg)

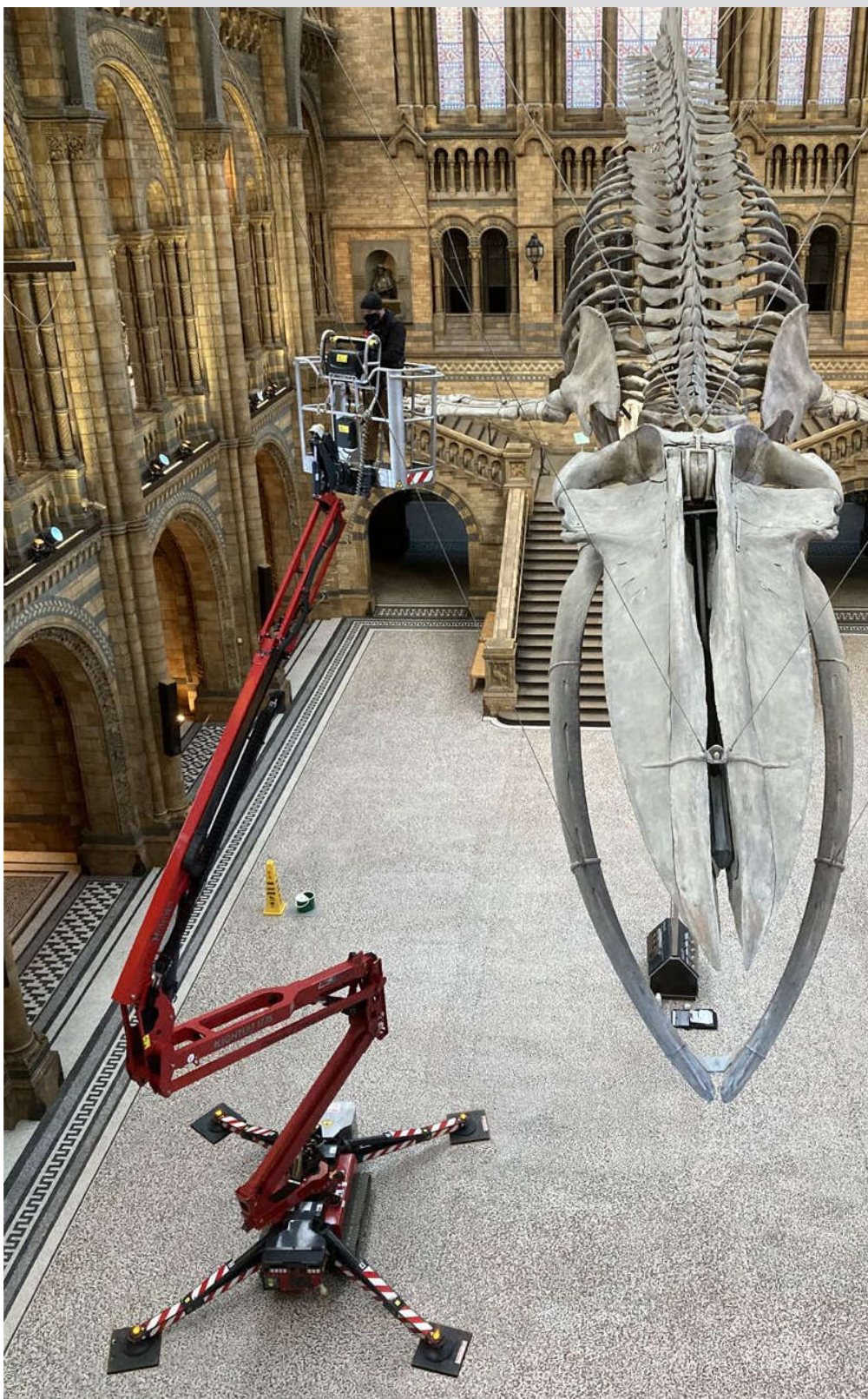
Draagvermogen 230 kg (2 personen 80x2 = 160 kg + uitrusting 70 kg)



Lithium-ion

15,40 m	16° / 28,7%	1.940 kg / 4.277 lb (Honda) 1.960 kg / 4.321 lb (Hatz) 1.992 kg / 4.392 lb (Lithium-ion)	1.670 daN - 2,36 daN/cm ²
6,60 m	■ Honda iGX390 Automatic rpm control 11,7CV 3600 rpm ■ HATZ 1B40 Autorev system 10CV 3.600 rpm	230V / 50 Hz - 2,2 kW 110V / 50 Hz - 2,2 kW	2.800 x 2.800 mm
4,02 m	Paquet de batterie lithium-ion 3,6kW/h Lithiumionaccupakket 3,6kW/h	748 / 1.100 mm	Stabilisation et destabilisation automatique III S de série Standaard kenmerken serie performance III S
3,40 m	1,4 - 2,6 km/h	1,99 m	Télécommande Afstandsbediening met kabel
1,335 x 690 x h 1.100 mm		1,335 x 690 x h 1.100 mm	Radiocommande optionnel Optioneel draadloze afstandsbediening
124° (+/-62°)		1,335 x 690 x h 1.100 mm	GPRS-GPS
		1,335 x 690 x h 1.100 mm	R.A.H.M.

LL17.75 ^{MK2}



Hauteur de travail / <i>Werkhoogte</i>	17,06 m
Déport / <i>Operationele reikwijdte</i>	7,50 m
Poids / <i>Machinegewicht</i>	2.230 kg
Longueur / <i>Lengte gesloten machine</i>	4,52 m
Largeur / <i>Breedte onderwagen</i>	0,798 m
Hauteur de dépassement / <i>Up & over</i>	7,75 m

Compacte et performante

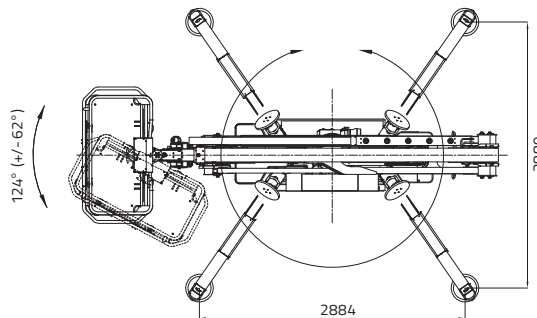
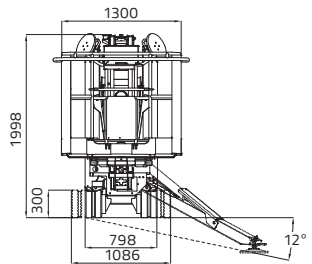
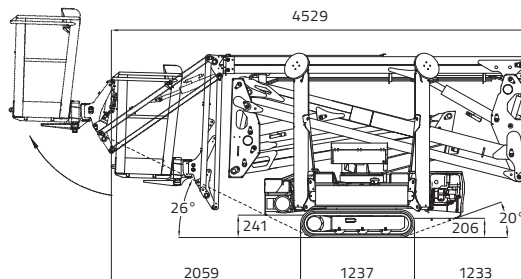
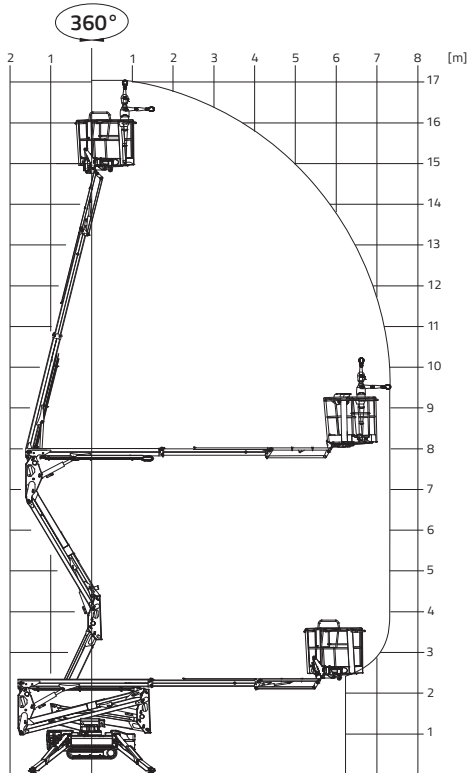
La structure articulée, très solide en acier à haute résistance, permet une stabilité en phase d'utilisation exceptionnelle.

Compact en productief

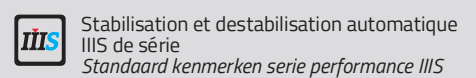
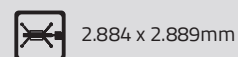
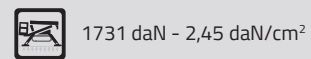
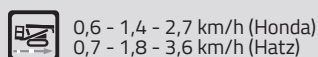
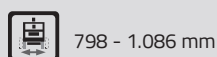
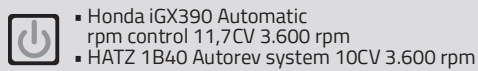
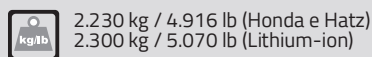
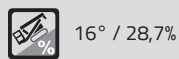
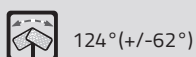
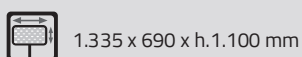
De zeer robuuste scharnierende constructie van hoge sterkte staal garandeert uitzonderlijke stabiliteit tijdens het gebruik.

Capacité 230 kg (2 personnes 80x2=160 kg + outils 70 kg)

Draagvermogen 230 kg (2 personen 80x2 = 160 kg + uitrusting 70 kg)



Lithium-ion





LL18.80



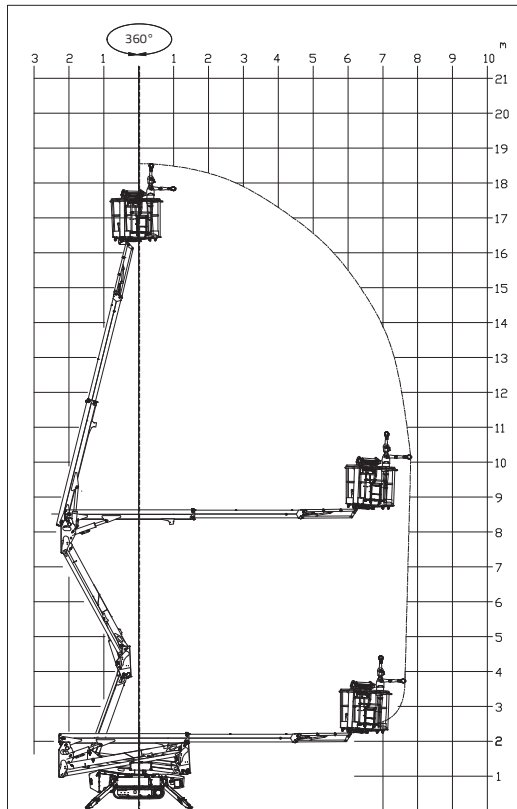
Hauteur de travail / <i>Werkhoogte</i>	18,55 m
Déport / <i>Operationele reikwijdte</i>	7,80 m
Poids / <i>Machinegewicht</i>	2.780 kg
Longueur / <i>Lengte gesloten machine</i>	5,05 m
Largeur / <i>Breedte onderwagen</i>	0,795 m
Hauteur de dépassement / <i>Up & over</i>	7,75 m

Innovante et polyvalente

Ce modèle se caractérise par son nouveau design et son bras-extension sans tubes ni câbles extérieurs. En outre, une radiocommande est disponible pour un confort maximum durant toutes les phases de travail.

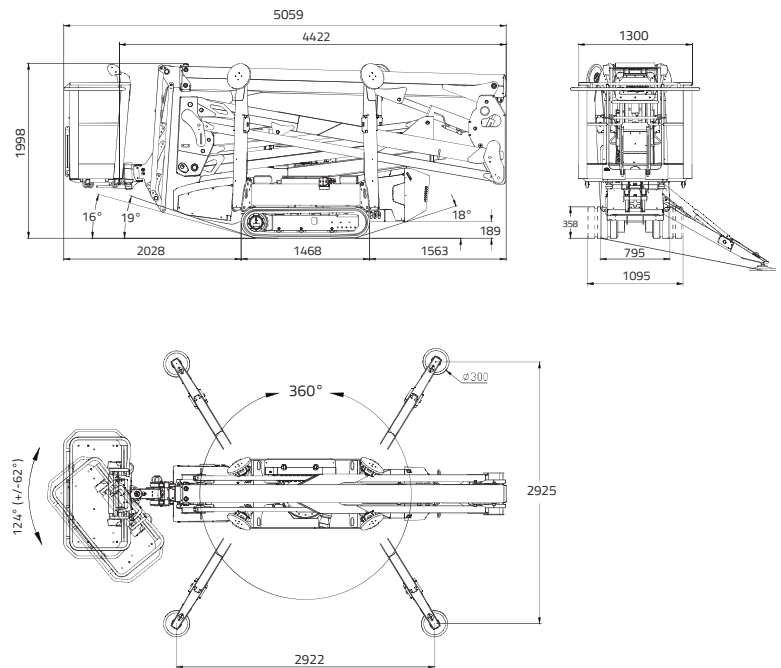
Innovatief en veelzijdig

Dit model onderscheidt zich door een nieuw design en de verlengarm zonder externe buizen en kabels. Verder is voor een maximaal comfort tijdens alle werkfasen de afstandsbediening beschikbaar.



Capacité 230 kg (2 personnes 80x2=160 kg + outils 70 kg)

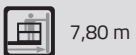
Draagvermogen 230 kg (2 personen 80x2 = 160 kg + uitrusting 70 kg)



Bi-energy



18,55 m



7,80 m



5,05 m



4,42 m



1,99 m



1.335 x 690 x h 1.100 mm



124° (+/-62°)



16° / 28,7%



2.780 kg / 6.129 lb (Honda)
2.830 kg / 6.239 lb (Kubota)
2.880 kg / 6.350 lb (Lithium-ion)
2.880 kg / 6.350 lb (Bi-energy)



- Honda iGX390 Automatic rpm control 11,7CV 3.600 rpm
- Kubota Z602 Autorev system 14,5CV 3.200 rpm



2,2kW-230V-50Hz
2,2kW-110V-50Hz



Paquet de batterie lithium-ion 7,7kW/h
Lithiumionaccupakket 7,7kW/h



795 - 1.095 mm



0,4-1,0-1,95 Km/h (Honda)
0,5-1,3-2,5 Km/h (Kubota)
0,83-1,6 Km/h (Lithium-ion)



2.150 daN - 3,04 daN/cm²



2.922 x 2.925 mm



Stabilisation et destabilisation automatique
IIIS de série
Standaard kenmerken serie performance IIIS



Télécommande
Afstandsbediening met kabel



Radiocommande optionnel
Optioneel draadloze afstandsbediening



GPRS-GPS



R.A.H.M.

LL20.10^{MK3}



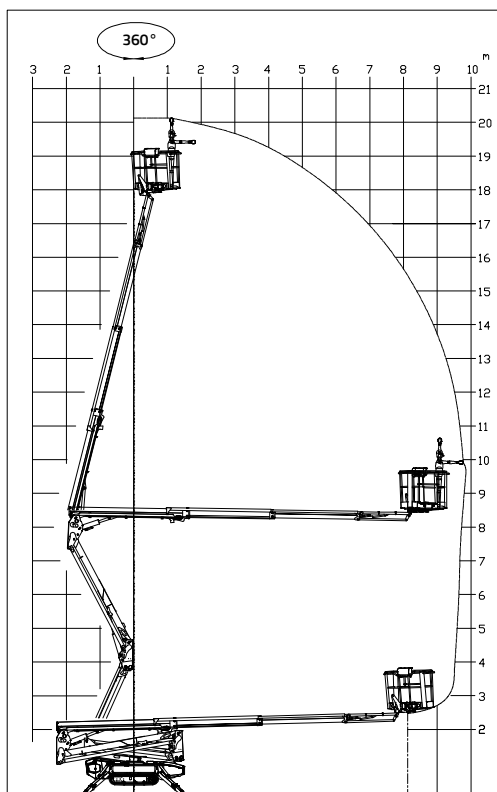
Hauteur de travail / <i>Werkhoogte</i>	20,15 m
Déport / <i>Operationele reikwijdte</i>	9,70 m
Poids / <i>Machinengewicht</i>	2.900 kg
Longueur / <i>Lengte gesloten machine</i>	5,01 m
Largeur / <i>Breedte onderwagen</i>	0,795 m
Hauteur de dépassement / <i>Up & over</i>	8,20 m

Sûre et performante

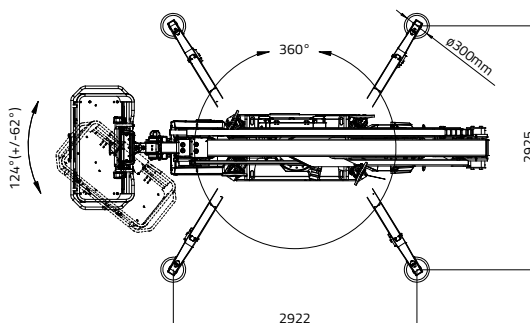
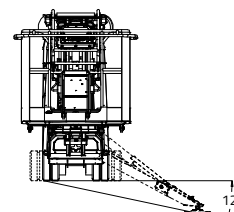
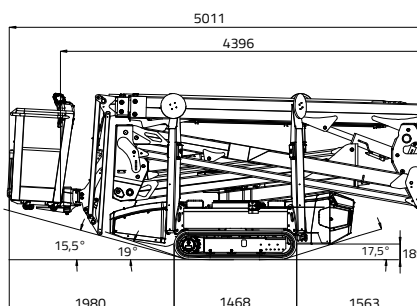
Rapport favorable entre hauteur, déport et surface de stabilisation utile pour la réalisation de nombreuses opérations en hauteur dans différents secteurs.

Veilig en efficiënt

Gunstige verhouding tussen hoogte, reikwijdte en stabilisatieoppervlakte, handig voor veel soorten werk in de hoogte in verschillende sectoren.



Capacité 230 kg (2 personnes 80x2=160 kg + outils 70 kg)
 Draagvermogen 230 kg (2 personen 80x2 = 160 kg + uitrusting 70 kg)



Bi-energy

20,15 m

9,70 m

5,01 m

4,39 m

1,99 m

1.335 x 690 x h 1.100 mm

124° (+/-62°)

16° / 28,7%

2.900 kg / 6.393 lb (Honda)
 2.970 kg / 6.548 lb (Kubota)
 3.000 kg / 6.614 lb (Lithium-ion)
 3.100 kg / 6.834 lb (Bi-energy)

■ Honda iGX390 Automatic rpm control 11,7CV 3.600 rpm
 ■ Kubota Z602 Autorev system 14,5CV 3.200 rpm

2,2kW-230V-50Hz
 2,2kW-110V-50Hz

Paquet de batterie lithium-ion 7,7kW/h
 Lithiumionaccupakket 7,7kW/h

795 - 1.095 mm

0,4-1,0-1,95 Km/h (Honda)
 0,5-1,3-2,5 Km/h (Kubota)

2.150 daN - 3,04 daN/cm²

2.922 x 2.925 mm

Stabilisation et destabilisation automatique
 IIIS de série
 Standaard kenmerken serie performance IIIS

Télécommande
 Afstandsbediening met kabel

Radiocommande optionnel
 Optioneel draadloze afstandsbediening

GPRS-GPS

R.A.H.M.

LL26.14 ^{MK2}



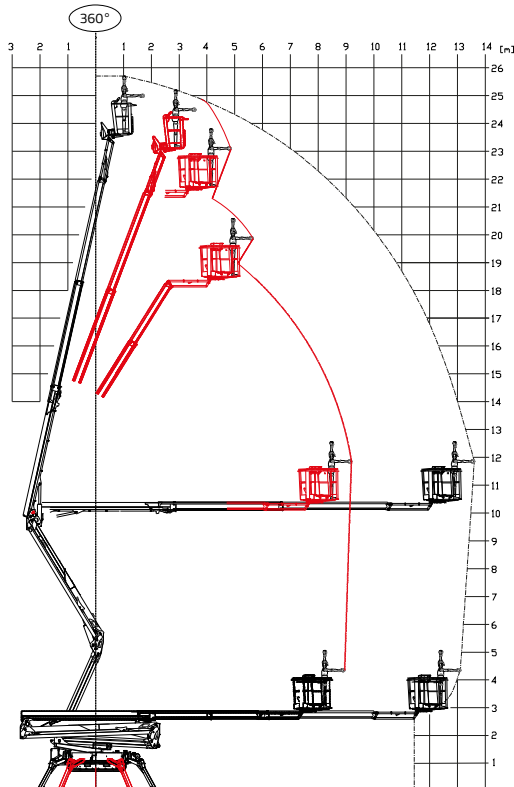
Hauteur de travail / <i>Werkhoogte</i>	25,70 m
Déport / <i>Operationele reikwijdte</i>	13,75 m
Poids / <i>Machinengewicht</i>	4.365 kg
Longueur / <i>Lengte gesloten machine</i>	6,34 m
Largeur / <i>Breedte onderwagen</i>	0,99 m
Hauteur de dépassement / <i>Up & over</i>	10 m

Grandi prestazioni

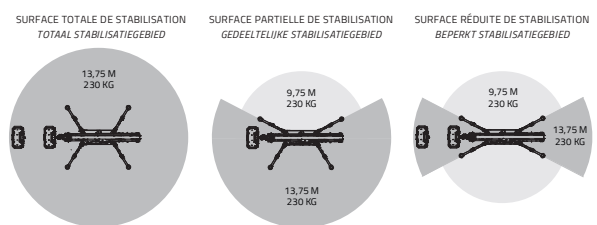
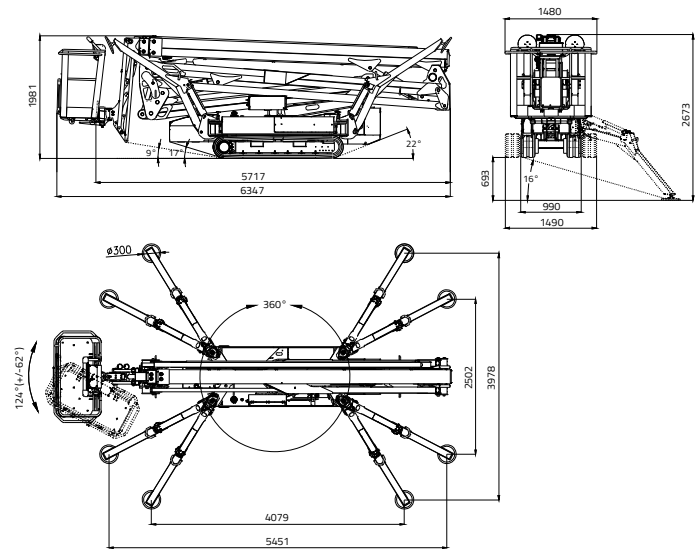
Sicura, performante e ora migliorata grazie alla possibilità di lavorare lateralmente anche in area di stabilizzazione ridotta, una caratteristica che apre nuove possibilità e nuovi campi di applicazione.

Gran rendimiento

Segura, de alto rendimiento y ahora mejorada por la capacidad de trabajar lateralmente incluso en un área de estabilización reducida, una característica que abre nuevas posibilidades y campos de aplicación.



Capacité 230 kg (2 personnes 80x2=160 kg + outils 70 kg)
Draagvermogen 230 kg (2 personen 80x2 = 160 kg + uitrusting 70 kg)



- | | | |
|------------------------------------|---|--|
| 25,70 m | 16° / 28,7% | 3.124 daN - 4,42 daN/cm ² |
| 13,75 m / 9,75 m (in area ridotta) | 4.365 kg - 9.623 lb (Kubota)
4.384 kg - 9.665 lb (Lithium-ion)
4.560 kg - 10.053 lb (Bi-energy) | Surface de stabilisation variable
Variabele stabilisatiegebied
4.079 x 3.978 mm - (5.451 x 2.502 mm) |
| 6,34 m | Kubota D902
Autorev system 21,6 CV 3.200 rpm | Stabilisation et destabilisation automatique
IIS de série
Standaard kenmerken serie performance IIS |
| 5,70 m | 2,2kW-230V-50Hz
2,2kW-110V-50Hz | Télécommande
Afstandsbediening met kabel |
| 1,98 m | Paquet de batterie lithium-ion 7,6kW/h
Lithiumionaccupakket 7,6 kWh | Radiocommande optionnel
Optioneel draadloze afstandsbediening |
| 1.335 x 690 x h 1.100 mm | 990 / 1.490 mm | GPRS-GPS |
| 124°(+/-62°) | 1,1 - 2 km/h | R.A.H.M. |

LL33.17



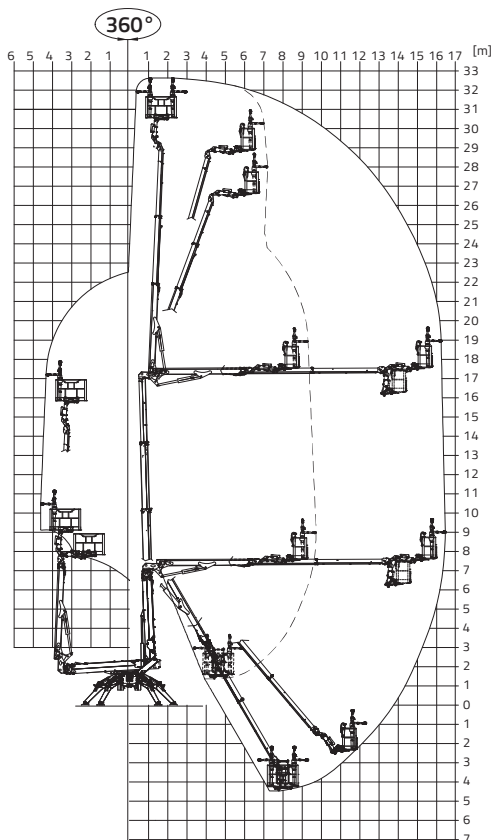
Hauteur de travail / <i>Werkhoogte</i>	32,60 m
Déport / <i>Operationele reikwijdte</i>	16,50 m
Poids / <i>Machinegewicht</i>	7.700 kg
Longueur / <i>Lengte gesloten machine</i>	6,50 m
Largeur / <i>Breedte onderwagen</i>	1,20 m
Hauteur de dépassement / <i>Up & over</i>	17,2 m

Haute, compacte et technologique

Une machine révolutionnaire du point de vue technologique, primée pour ses performances exceptionnelles comme l'innovante fonction "Go Home", avec fermeture et alignement automatique des bras.

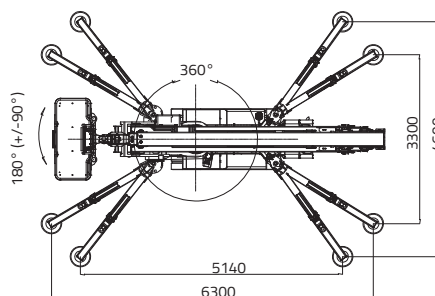
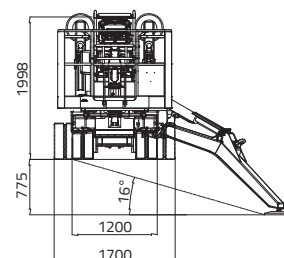
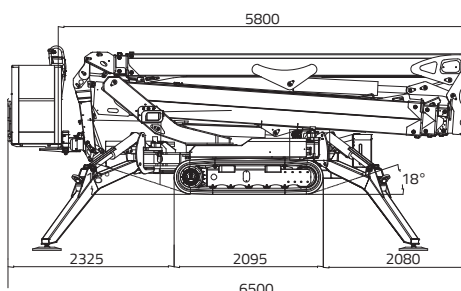
Hoog, compact en technologisch

Een vanuit een technologisch oogpunt revolutionaire machine die om haar uitzonderlijke karakteristieken, zoals de innovatieve "Go Home" -functie met automatische sluiting en uitlijning van de armen, meerdere malen is bekroond.



Capacité 230 kg (2 personnes 80x2=160 kg + outils 70 kg)

Draagvermogen 230 kg (2 personen 80x2 = 160 kg + uitrusting 70 kg)



Bi-energy

32,60 m

16,50 m

6,50 m

5,80 m

1,99 m

1.600 x 700 x h. 1.100 mm

180° (+/-90°)

16° / 28,7%

7.700 kg / 16.976 lb (Kubota)
7.740 kg / 17.064 lb (Lithium-ion)
7.860 kg / 17.328 lb (Bi-energy)

Diesel Kubota
Autorev system 21,6CV 3.200 rpm

380V / 50 Hz - 11 kW

Paquet de batterie lithium-ion 7,6kW/h
Lithiumionaccupakket 7,6kW/h

1.200-1.700 mm

0,8 - 1,8 km/h

Surface de stabilisation totale
Totaal stabilisatiegebied
4.600x5.140 mm

Surface de stabilisation réduit
Bepakt stabilisatiegebied
3.300x6.300 mm

Stabilisation et destabilisation automatique
IIIS de série

Standaard kenmerken serie performance IIIS

Télécommande
Afstandsbediening met kabel

GPRS-GPS

R.A.H.M.

LL40.18



NOUVEAU MODÈLE **NIEUW MODEL**

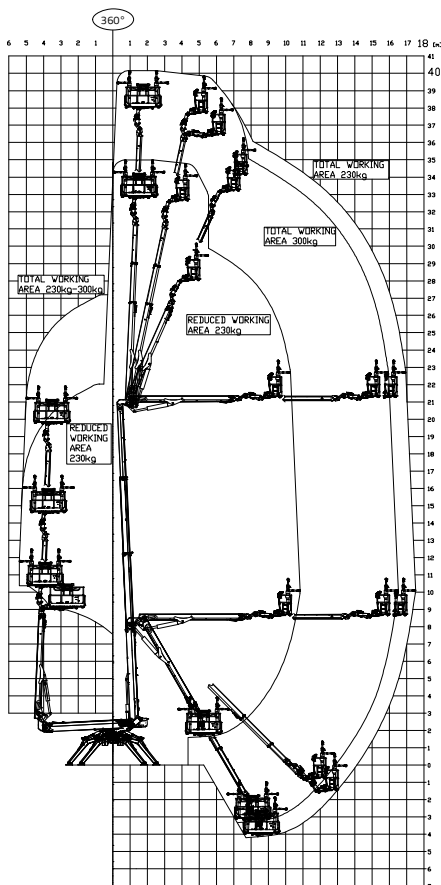
Hauteur de travail / <i>Werkhoogte</i>	40,20 m
Déport / <i>Operationele reikwijdte</i>	17,50 m
Poids / <i>Machiegewicht</i>	8.700 kg
Longueur / <i>Lengte gesloten machine</i>	7,50 m
Largeur / <i>Breedte onderwagen</i>	1,20 m
Hauteur de dépassement / <i>Up & over</i>	20,9 m

Compacte malgré sa hauteur imposante

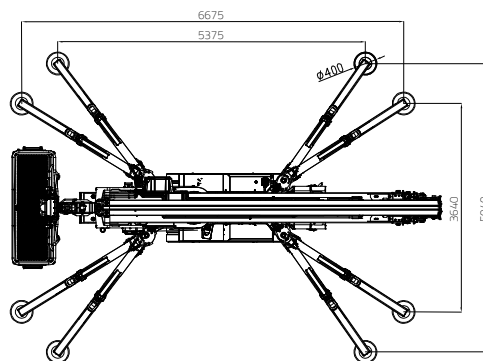
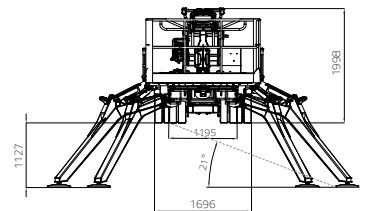
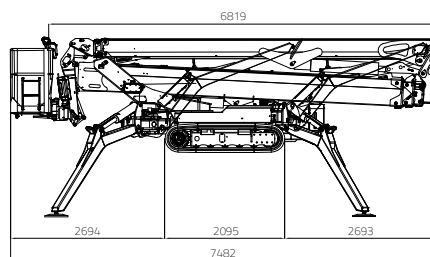
Fonctions intelligentes, compacité, stabilisation même en zone réduite et trois motorisations disponibles : voilà les caractéristiques essentielles de cette machine.

Compact ondanks de indrukwekkende hoogte

Intelligente functies, compactheid, stabilisatie ook in kleine gebieden en drie beschikbare motoren: dit zijn de voornaamste kenmerken van deze machine.



- Capacité 300 kg** (3 personnes 80x3=240 kg + outils 60 kg)
- Draagvermogen 300 kg** (3 personen 80x3=240 kg + uitrusting 60 kg)
- Capacité 230 kg** (2 personnes 80x2=160 kg + outils 70 kg)
- Draagvermogen 230 kg** (2 personen 80x2 = 160 kg + uitrusting 70 kg)



Bi-energy

40,20 m

16,50 m 17,50 m

7,50 m

6,82 m

1,99 m

2.000 x 700 x h. 1.100 mm

180° (+/-90°)

8.700 kg / 19.181 lb (Kubota)
8.800 kg / 19.401 lb (Lithium-ion)
9.000 kg / 19.842 lb (Bi-energy)

Diesel Kubota
Autorev system 21,6CV 3.200 rpm

380V / 50 Hz - 11 kW

Paquet de batterie lithium-ion 19,2kW/h
Lithiumionaccupakket 19,2kW/h

1.196-1.696 mm

Surface de stabilisation total
Totaal stabilisatiegebied
5.375x5.040 mm

Surface de stabilisation réduit
Beperkt stabilisatiegebied
6.675x3.640 mm

Stabilisation et destabilisation automatique
IIIS de série
Standaard kenmerken serie performance IIIS

Télécommande
Afstandsbediening met kabel

GPRS-GPS

R.A.H.M.



DOUBLE POUVOIR DUBBEL VERMOGEN

La technologie **Bi-Energy** combine les caractéristiques uniques du moteur thermique et des batteries **Lithium-Ion** en un seul produit, renforçant la flexibilité et la polyvalence des nacelles aériennes Hinowa.

*De **Bi-Energy**-technologie combineert in een enkel product de unieke eigenschappen van een verbrandingsmotor met die van een elektromotor op **Lithium-Ion**-accu's en versterkt de flexibiliteit van de Hinowa-platforms.*

De cette manière, un outil de travail exceptionnel est obtenu avec la possibilité de sélectionner la source d'énergie qui déplace la machine.

Il est possible d'opter pour l'actionnement avec moteur électrique alimenté par les batteries lithium-ion ; une solution écologique qui garantit une autonomie considérable, l'absence de bruit, vibrations et émissions à l'échappement et qui ne requiert aucune connexion électrique ni aucun entretien particulier.

Ou vous pouvez sélectionner l'activation du moteur thermique qui vous permet de travailler de la même manière qu'une machine diesel normale.

Les nacelles aériennes Bi-Energy Hinowa, sont dotées d'un paquet de batteries au lithium de 80 Ah à 300 Ah, d'une capacité similaire à celle des modèles Lithium-Ion.

En outre, elles sont dotées de moteur à combustion diesel Kubota de 14,5 CV et de 21,6 CV.

Les émissions sonores sont particulièrement faibles lors de l'utilisation avec le moteur diesel (104 dB le niveau de puissance acoustique garanti) et avec le moteur électrique (respectivement 88 et 95 dB le niveau de puissance acoustique garanti). Les batteries Lithium-Ion sont rechargées par le chargeur intégré.

U beschikt zo over een uitzonderlijk hulpmiddel en kunt keer op keer de meest geschikte energiebron selecteren om de machine mee aan te drijven.

U kunt kiezen voor de aandrijving met een elektrische motor, gevoed door lithiumionaccu's, een ecologische oplossing die een aanzienlijke werkautonomie garandeert, naast de afwezigheid van lawaai, trillingen en uitlaatgassen; behoeft geen elektrische aansluitingen of speciaal onderhoud.

Maar om op volledig vergelijkbare wijze als met een normale dieselmachine te werken gebruikt u de verbrandingsmotor.

De hoogwerkers Bi-Energy van Hinowa zijn uitgerust met lithiumaccupakket van 80 Ah tot 300 Ah, met een capaciteit gelijk aan die van de respectievelijke lithiumionmodellen.

Verder zijn ze voorzien van een Kubota dieselmotor van 14,5 pk en van 21,6 pk.

De geluidsemissies zijn bijzonder laag, zowel tijdens het gebruik met de dieselmotor (104 dB gewaarborgd geluidsvermogensniveau) als met de elektromotor (gewaarborgde geluidsvermogensniveaus respectievelijk 88 en 95 dB). U laadt de lithium-ion-accu's op met de ingebouwde lader.





LITHIUM-ION

TOUT LE MONDE SAIT QUE IEDEREEN WEET DAT

Les nacelles chenillées HINOWA équipées de la technologie **Lithium-Ion** sont des machines qui:

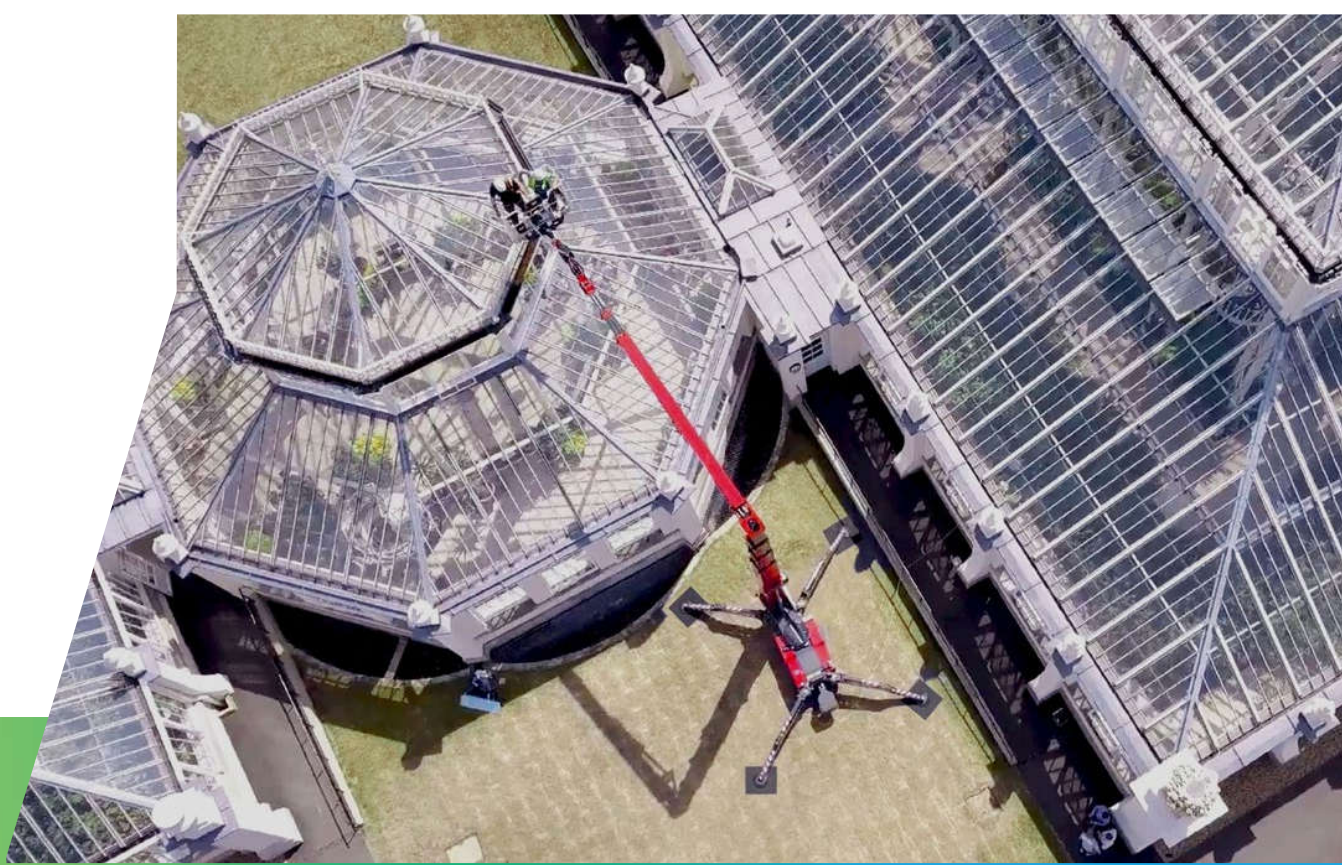
*De hoogwerkers van HINOWA met rupsbanden, die zijn voorzien van de technologisch **Lithium-Ion**, machines zijn die:*

- N'émettent pas de fumée
- Ne font pas de bruit
- Ne consomment pas de combustible
- N'ont pas de câbles électriques au sol
- Geen rook uitstoten
- Geen lawaai maken
- Geen brandstof verbruiken
- Geen elektrische kabels op de grond hebben

De plus, elles sont le **moyen idéal** pour ceux qui ont besoin d'une machine rapide, accessible, compacte, légère et avec un déport important.

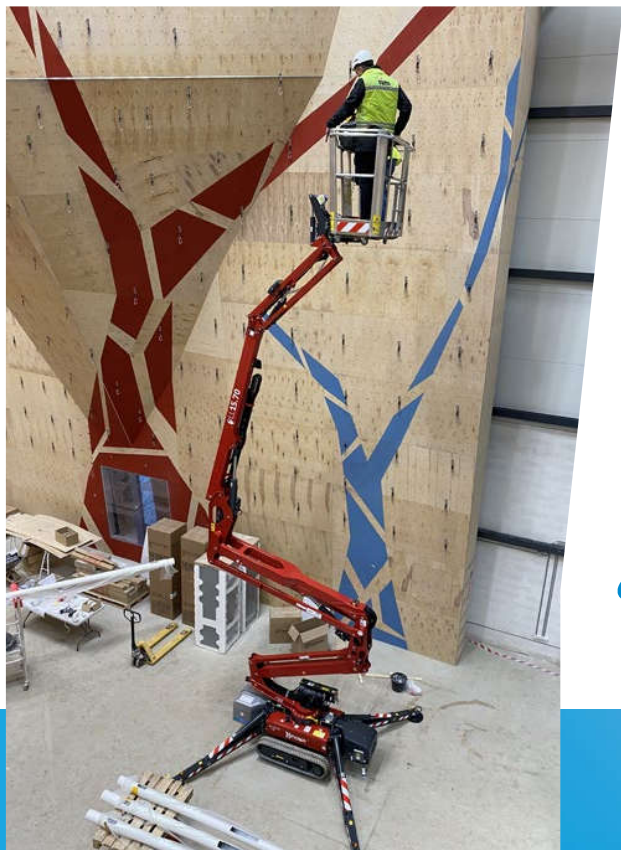
*Bovendien zijn ze het **ideale middel** voor wie behoefte heeft aan een snelle, toegankelijke, compacte en lichte machine met een aanzienlijk werkbereik.*





MAIS PEUT-ÊTRE PAS TOUT LE MONDE SAIT QUE

- HINOWA produit cette technologie brevetée depuis plus de dix ans.
- Dans le monde entier des milliers de machines montrent leur excellente fiabilité.
- Notre technologie a atteint un niveau de fiabilité superlatif.
- Les coûts de gestion et d'utilisation sont très limités. Le système lithium-ion ne nécessite d'entretien du moteur et il n'y a pas d'usure ni de pannes par rapport à un moteur thermique.
- Les batteries lithium-ion n'ont pas d'effet mémoire et peuvent être rechargées en tout temps, même lorsque la machine est en marche.
- L'économie d'énergie est assurée par le fait que le moteur est alimenté seulement lorsqu'il y a un mouvement en cours (technologie start e stop).
- Les batteries lithium-ion ont une vie extrêmement supérieure que les batteries traditionnelles au plomb-acide.
- Les machines HINOWA équipées de batteries lithium-ion ont été projetées pour pouvoir travailler dans les conditions climatiques les plus différentes.
- HINOWA a appliqué à la conception du système lithium-ion toutes les attentions normalement utilisées pour les machines à moteur thermique pour atteindre un niveau élevé de protection contre l'humidité.
- La puissance, la vitesse de fonctionnement et la force de la partie aérienne de la machine lithium-ion restent inchangés et constantes dans le temps et sont comparables à celles d'une machine à moteur thermique.
- Pour leur nature hautement écologique et pour le faible impact sur l'environnement, les nacelles lithium-ion peuvent travailler dans des environnements où il est normalement interdit l'utilisation de machines équipées de moteur thermique.
- Le rendement d'un moteur électrique est beaucoup plus élevé que celui d'un moteur thermique.
- Le paquet de batterie N'A PAS besoin d'être remplacé précocement. Les cellules du système lithium-ion HINOWA garantissent 3000 cycles de durée de vie moyenne. La durée de vie estimée du paquet de batterie dépasse abondamment le temps de récupération de l'investissement.



LITHIUM-ION

MAAR MISSCHIEN WEET NIET IEDEREEN DAT

- *HINOWA deze gepatenteerde technologie al meer dan tien jaar produceert.*
- *Duizenden machines over de hele wereld hun hoge betrouwbaarheid bewijzen.*
- *Onze technologie een uitstekende mate van betrouwbaarheid heeft bereikt.*
- *De kosten voor het beheer en gebruik zeer beperkt zijn. Het lithium-ion systeem heeft geen motoronderhoud, en er is geen sprake is van slijtage en defecten zoals bij een verbrandingsmotor.*
- *De lithium-ion accu's geen geheugeneffect hebben en op ieder moment kunnen worden opgeladen, ook als de machine in gebruik is.*
- *De energiebesparing gewaarborgd wordt door het feit dat de motor alleen gevoed wordt wanneer er een beweging wordt uitgevoerd (start-stop technologie).*
- *De lithium-ion-accu's een uiterst lange levensduur hebben, langer dan de traditionele lood-zuur-accu's.*
- *De Hinowa machines met lithium-ion technologie onder de meest uiteenlopende klimatologische omstandigheden functioneren.*
- *HINOWA bij het ontwerpen van het lithium-ion systeem alle voorzorgsmaatregelen heeft toegepast die normaal gebruikt worden voor machines met een verbrandingsmotor, om een hoge mate van bescherming tegen vochtigheid te kunnen garanderen.*
- *De prestaties, werksnelheid en het vermogen van de mastdelen van de lithium machine na verloop van tijd constant blijven en vergelijkbaar zijn met die van een machine met verbrandingsmotor.*
- *HINOWA hoogwerkers met lithium-ion aandrijving zeer ecologisch zijn en nauwelijks het milieueffect belasten. De machines kunnen hierdoor worden ingezet op plaatsen waar verbrandingsmotors niet zijn toegestaan.*
- *De efficiëntie van een elektrische motor hoger is ten opzichte van een verbrandingsmotor.*
- *De accu GEEN vroegtijdige vervanging heeft. De cellen van het HINOWA lithium-ion systeem garanderen een gemiddelde levensduur van 3.000 cycli. De geschatte levensduur van de accu gaat de terugverdientijd van de investering ver te boven.*



DP001291022